



## AJD

### Струйный диффузор

#### Описание

AJD - круглый диффузор с декоративной кольцевой панелью предназначенный для формирования протяженного потока воздуха. Эстетический дизайн диффузора AJD позволяет удовлетворить любые декоративные требования в сочетании с высокой функциональностью.

#### Назначение

Сопло диффузора AJD обеспечивает формирование и перенос длинных струй с низким уровнем шума на расстояние более 30 метров. Диффузоры AJD могут быть использованы для точечного охлаждения и особенно подходят для больших помещений с высокими требованиями к внешнему виду, например, больших вестибюлей, развлекательных заведений, залов аэропортов, магазинов, гостиниц, и т.д. Конструкция диффузора позволяет поворот сопла во всех направлениях до  $\pm 30^\circ$ .

#### Конструкция

Диффузор AJD изготовлен из алюминия, покрыт белый порошковой краской (RAL 9010). Соединительная часть изготовлена из оцинкованной стали. Доступен в следующих размерах:  $\varnothing 100$ ,  $\varnothing 125$ ,  $\varnothing 160$ ,  $\varnothing 200$ ,  $\varnothing 250$ ,  $\varnothing 315$ ,  $\varnothing 400$ .

#### Монтаж

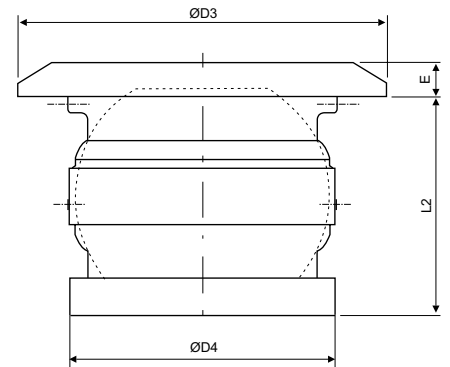
Диффузор AJD крепится при помощи скрытых винтов.

#### Код заказа

AJD - стандартный диффузор  
 AJD-M1 с электроприводом 230В  
 AJD-M2 с электроприводом 24В  
 AJD-M3 с электроприводом 24В, 0-10В плавное регулирование

Артикулы диффузоров с электроприводами см. в он-лайн каталоге на сайте [www.systemair.ru](http://www.systemair.ru) или в программе подбора ADP Selection.

#### Размеры

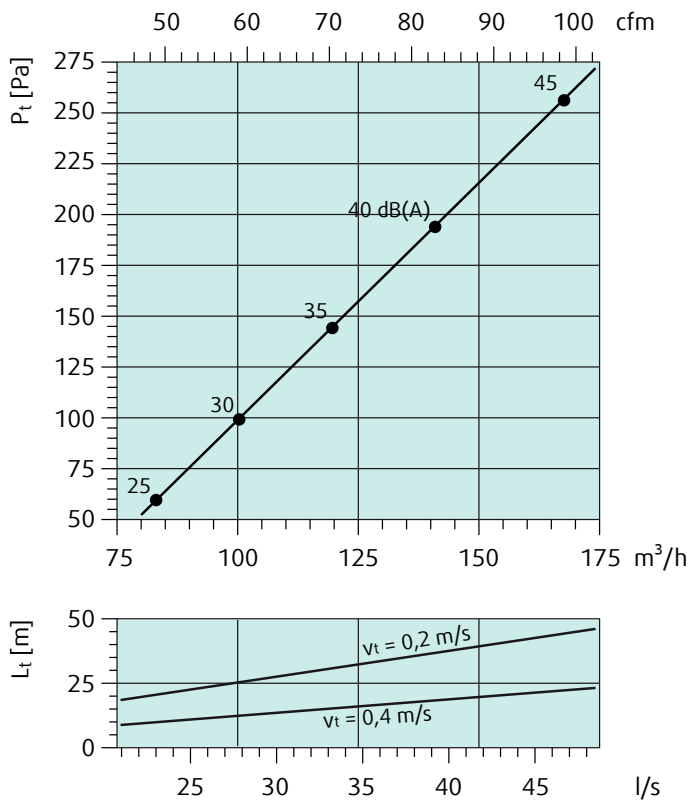


| AJD | Ø D3 | Ø D4 | E  | L2  |
|-----|------|------|----|-----|
| 100 | 146  | 98   | 11 | 78  |
| 125 | 140  | 123  | 11 | 86  |
| 160 | 200  | 158  | 11 | 98  |
| 200 | 257  | 198  | 16 | 117 |
| 250 | 302  | 248  | 16 | 155 |
| 315 | 384  | 248  | 23 | 183 |
| 400 | 467  | 398  | 24 | 208 |

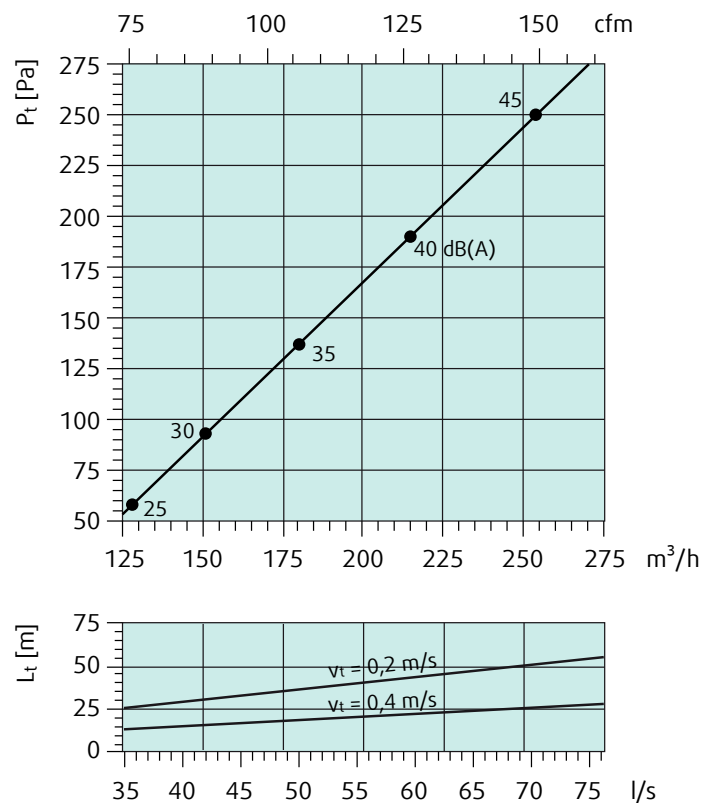
| AJD     |       |   |    |     |     |     |     |     |     |     |     |     |      |      |                           |       |    |       |       |
|---------|-------|---|----|-----|-----|-----|-----|-----|-----|-----|-----|-----|------|------|---------------------------|-------|----|-------|-------|
| Раз мер | Арт   | Расход воздуха (м³/ч, л/с) и длина струи I <sub>0,2</sub> (м) |    |     |     |     |     |     |     |     |     |     |      |      | ΔP, Падение давления (Па) |       |    |       |       |
|         |       | 21  | 26 | 33  |     |     |     |     |     |     |     |     |      |      |                           |       |    |       |       |
| 100     | 41000 |   |    |     |     |     |     |     |     |     |     |     |      |      |                           |       | 57 | 105   | 155   |
| 125     | 41001 |   |    |     |     |     |     |     |     |     |     |     |      |      |                           |       | 68 | 115   | 171   |
| 160     | 41002 |   |    |     |     |     |     |     |     |     |     |     |      |      |                           |       | 46 | 70    | 142   |
| 200     | 41003 |   |    |     |     |     |     |     |     |     |     |     |      |      |                           |       | 57 | 96    | 146   |
| 250     | 41004 |   |    |     |     |     |     |     |     |     |     |     |      |      |                           |       | 37 | 87    | 133   |
| 315     | 41005 |   |    |     |     |     |     |     |     |     |     |     |      |      |                           |       | 37 | 52    | 114   |
| 400     | 41006 |   |    |     |     |     |     |     |     |     |     |     |      |      |                           |       | 36 | 55    | 86    |
|         |       | м³/ч  | 75 | 100 | 125 | 165 | 205 | 305 | 405 | 505 | 630 | 780 | 1155 | 1480 | 1805                      | 20-25 | 30 | 35-40 |       |
|         |       | л/с   | 21 | 28  | 35  | 46  | 57  | 85  | 112 | 140 | 175 | 217 | 321  | 411  | 501                       |       |    |       | дБ(А) |

Диаграммы

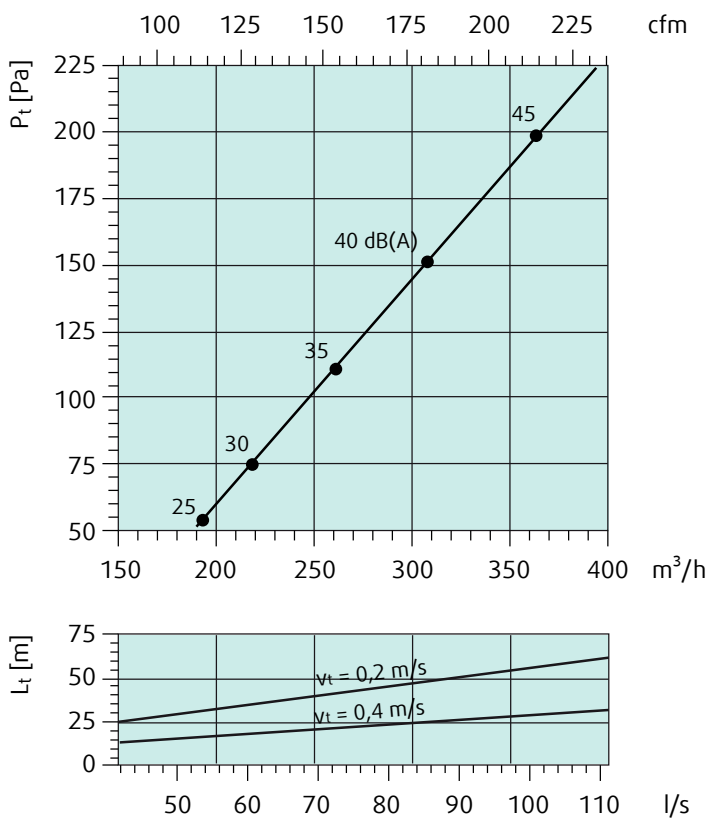
AJD 100



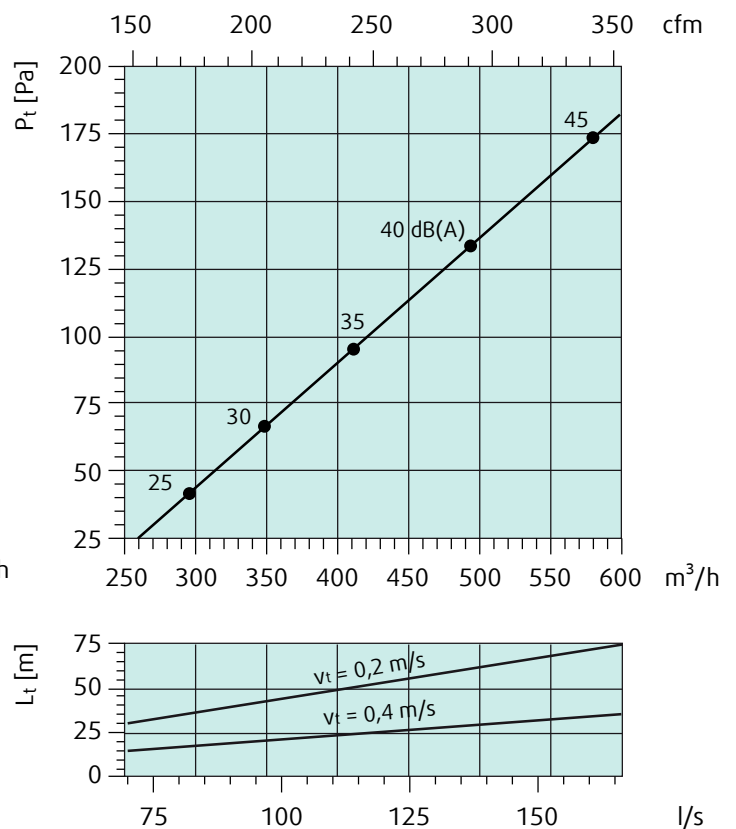
AJD 125



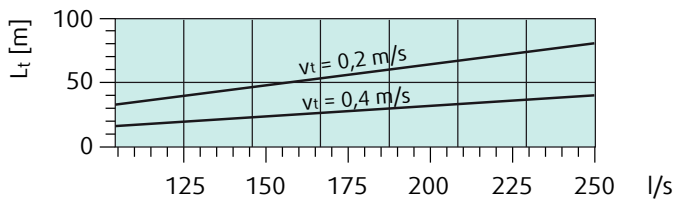
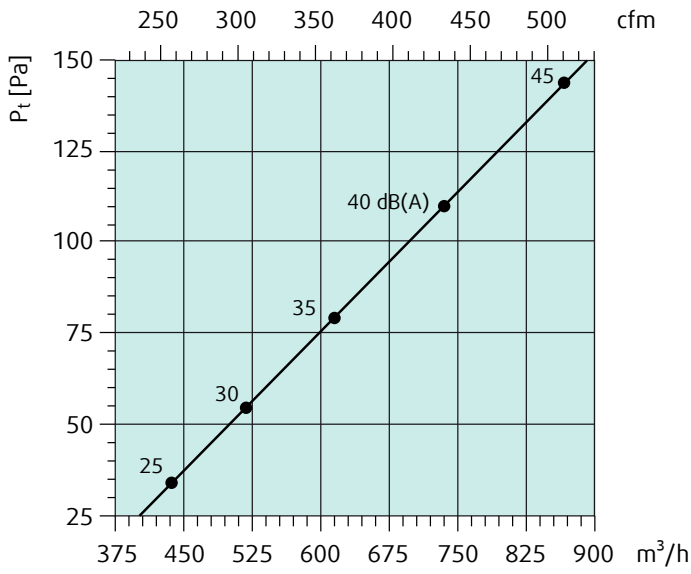
AJD 160



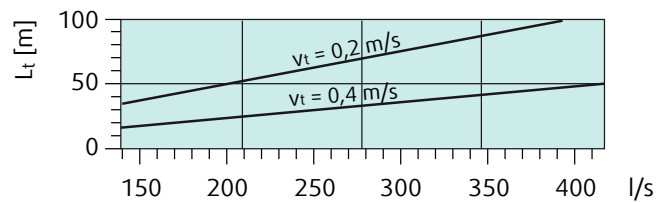
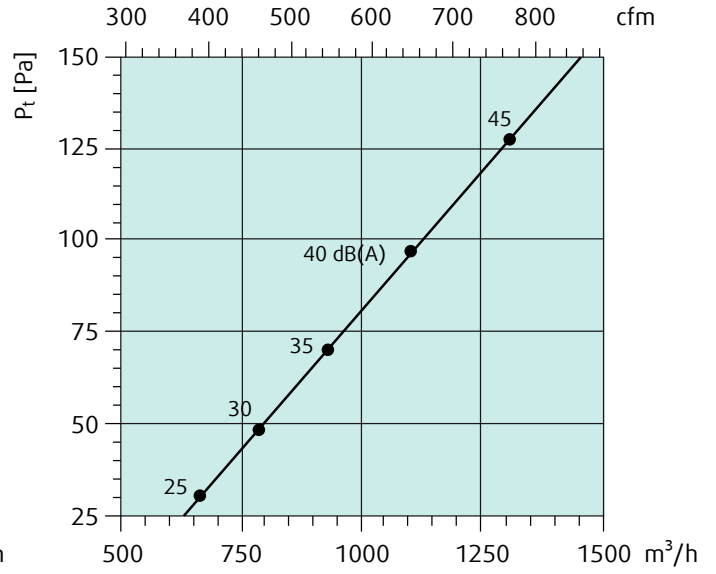
AJD 200



**AJD 250**



**AJD 315**



**AJD 400**

