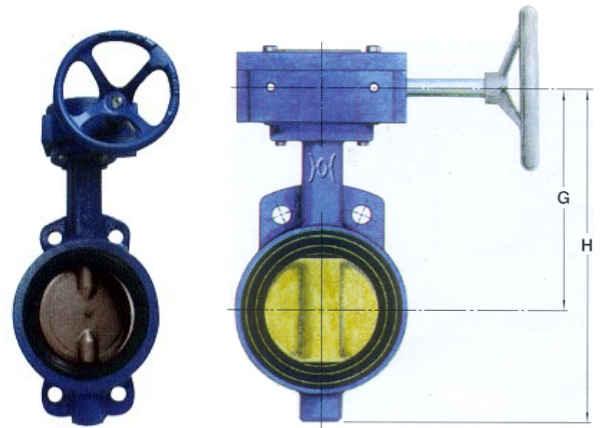


Модель 5975

Механический редуктор

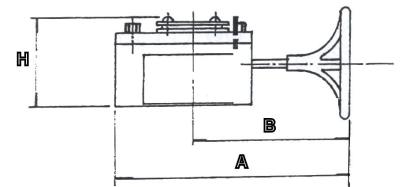
Описание

1. Механический редуктор к поворотному дисковому затвору.
2. Корпус чугунный GG 20.
3. Установка редуктора в соответствии с ISO 5211 – DIN 3337

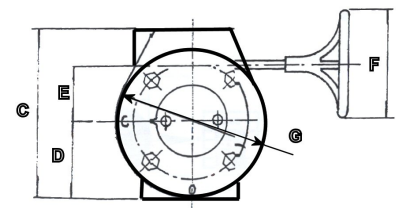


Размеры редуктора

DN затвора	Величина								Крутящий момент Nm	Масса редуктора кг
	A	B	C	D	E	F	G	H		
50 – 150	210	155	127	54	45	200	105	70	300	3,030



Ручное управление затвором становится труднее по мере увеличения давления и номинального диаметра. В этом случае для закрытия и открытия затвора используется редуктор. В основном, это зубчатый механизм со скошенными шестернями, заключенный в коробку во избежание повреждений оператора и контакта внутренних частей механизма с объектами, затрудняющими их работу.



№	Наименование	Материал
1	Корпус	Чугун
2	Каркас	Чугун
3	Указывающая тарелка	Сталь
4	Ручное колесо	Чугун
5	Корона Ковкий	чугун
6	Болт	Сталь F 114
7, 8	Опора	Бронза
9, 10	Клин	Сталь
11	Фиксатор	Сталь
12	Опора	Сталь
13, 14	Резьбовой стержень	Сталь
15, 16, 17	Болт	Сталь
18	Болт	Сталь
19	Шайба	Сталь
20	Пружинная шайба	Сталь
21	О-кольцо	NBR

