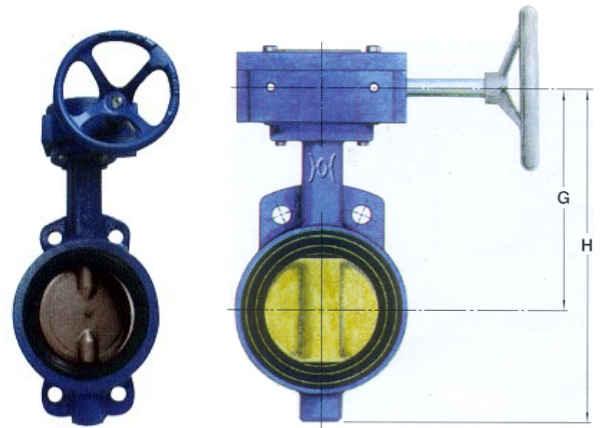


# Модель 5977

## Механический редуктор

### Описание

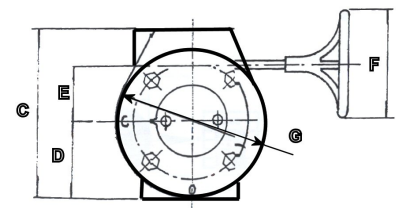
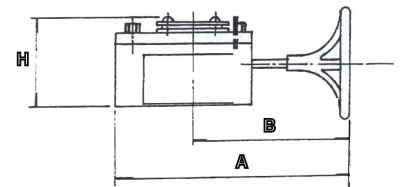
1. Механический редуктор к поворотному дисковому затвору.
2. Корпус чугунный GG 20.
3. Установка редуктора в соответствии с ISO 5211 – DIN 3337



### Размеры редуктора

DN затвора	Величина								Крутящий момент Nm	Масса редуктора кг
	A	B	C	D	E	F	G	H		
50 – 150	210	155	127	54	45	200	105	70	300	3,030
200-250	310	232	180	79	64	280	153	83	750	10,000
300	341	253	200	85	85	280	210	83	1200	11,080

Ручное управление затвором становится труднее по мере увеличения давления и номинального диаметра. В этом случае для закрытия и открытия затвора используется редуктор. В основном, это зубчатый механизм со скошенными шестернями, заключенный в коробку во избежание повреждений оператора и контакта внутренних частей механизма с объектами, затрудняющими их работу.



№	Наименование	Материал
1	Корпус	Чугун
2	Каркас	Чугун
3	Указывающая тарелка	Сталь
4	Ручное колесо	Чугун
5	Корона Ковкий	чугун
6	Болт	Сталь F 114
7, 8	Опора	Бронза
9, 10	Клин	Сталь
11	Фиксатор	Сталь
12	Опора	Сталь
13, 14	Резьбовой стержень	Сталь
15,16,17	Болт	Сталь
18	Болт	Сталь
19	Шайба	Сталь
20	Пружинная шайба	Сталь
21	О-кольцо	NBR

