

SPM-F – ирисовый шибер (клапан) с электрическим приводом

Инструкция по установке и обслуживанию



Очистка

Для очистки воздуховода и клапана его можно полностью открывать. Не забывайте предварительно записать данные настроенных значений перед очисткой, а после выполнения необходимых работ настроить систему обратно.

Настройка

Клапан поставляется в открытом положении. Необходимо настроить максимальное и минимальное значение, см. ниже как это сделать.

Пример:

Данная формула

$$q = k \cdot \sqrt{\Delta P_i}$$

где q = расход воздуха (л/с)
 k = К-фактор
 ΔP_i = настроенное давление (Па)

Используя формулу, рассчитайте расход воздуха

Размер	SPI-F 160
Настроенное давление	30 Па
К-фактор (с наклейки)	17,1

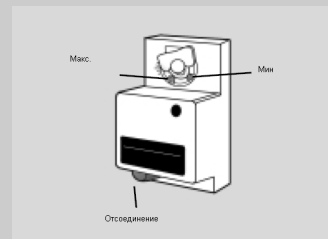
Подставьте в формулу:
 $q = 17,1 \cdot \sqrt{30} = 93,7$ л/с

Настройка:

Отсоедините привод и возьмите шибер в руку. Соедините трубки с ниппелями и измерьте давление.

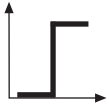
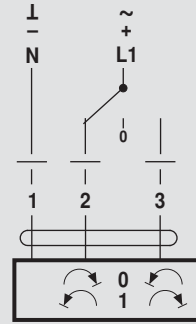
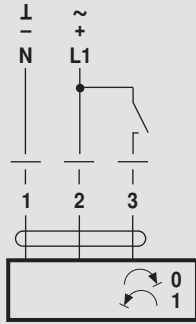
Рассчитайте расход воздуха и изменяйте значение на шибере, пока требуемый расход не будет достигнут. Зафиксируйте максимальный расход затягиванием слева.

Сделайте тоже самое с минимальным расходом и зафиксируйте затягиванием справа.



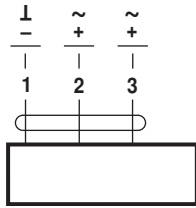
Тип привода			
Название клапана	LM 230A	LM24	SR-LM 24A
SPM-F 100	X	X	
SPM-F 125	X	X	
SPM-F 160	X	X	
SPM-F 200	X	X	
SPM-F 250	X	X	
SPM-F 315	X	X	
SPM-F SR-100			X
SPM-F SR-125			X
SPM-F SR-160			X
SPM-F SR-200			X
SPM-F SR-250			X
SPM-F SR-315			X

СХЕМЫ ПОДКЛЮЧЕНИЯ

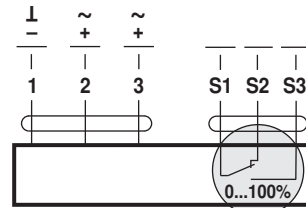


AC 24 V / DC 24 V

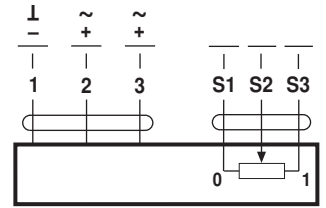
DC 48 ... 110 V
(LM72A..)



LM24A.. LMC24A..
LM72A..

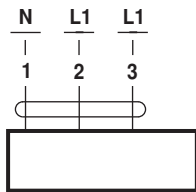


LM24A-S..

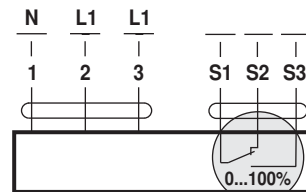


LM24AP5..

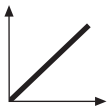
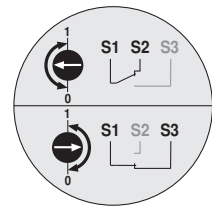
AC 100 ... 240 V



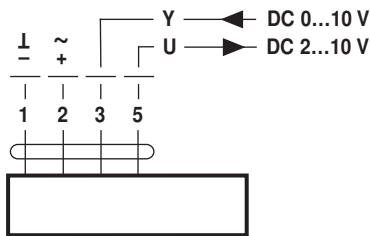
LM230A.. LMC230A..



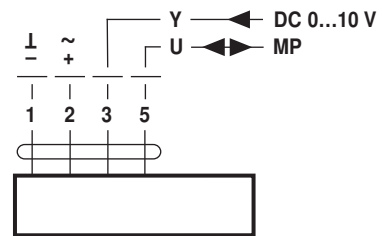
LM230A-S..



AC 24 V / DC 24 V

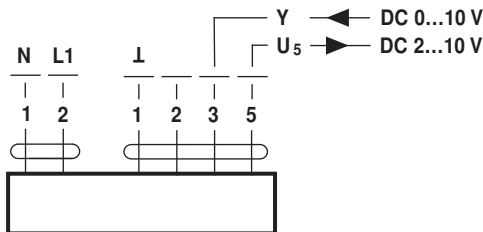


LM24A-SR.. LMC24A-SR..
LM24A-MF..



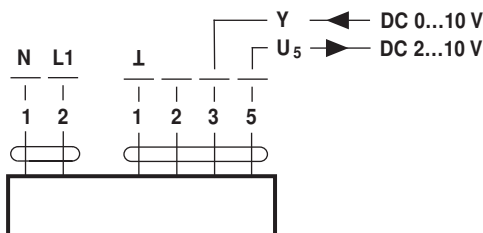
LM24A-MP..

DC 48 ... 110 V
(LM72A-SR..)



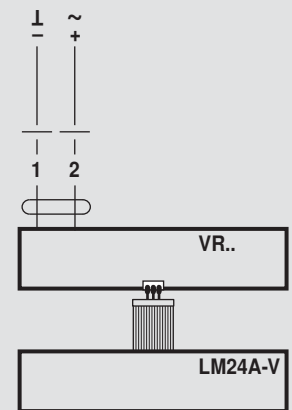
LM72A-SR..

AC 100 ... 240 V



LM230ASR..

AC 24 V / DC 24 V
(LM24A-V / VR..)



LM230A-V / VR..