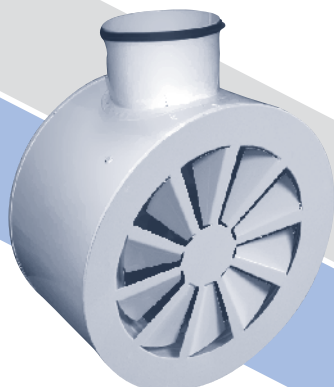
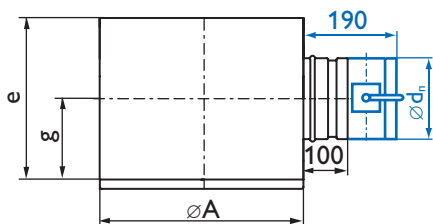


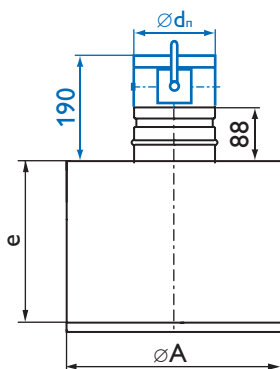
Воздухораспределители панельные ЗДКЗ, ЗДКЗР



ЗДКЗ/ЗДКЗР



ЗДКЗ-С/ЗДКЗР-С



■ – Регулятор расхода воздуха

Воздухораспределители панельные ЗДКЗ, ЗДКЗР предназначены для подачи воздуха системами вентиляции и кондиционирования в изотермическом и неизотермическом режимах (нагрева и охлаждения) из верхней зоны помещений горизонтальными настилающимися закрученными струями. Вихревой режим течения приточного воздуха на выходе из воздухораспределителя позволяет повысить коэффициент эжекции окружающего воздуха к приточной струе по сравнению с прямоточными струями и, как следствие, увеличить интенсивность снижения скорости и выравнивания температуры в струе с температурой помещения. Воздухораспределители ЗДКЗ, ЗДКЗР рекомендуется применять в помещениях, где требуется повышенная кратность воздухообмена и избыточная температура приточного воздуха $\Delta t_0 \geq 5^\circ\text{C}$ (производственные помещения, концертные и торговые залы, спортивные сооружения, вокзалы, аэропорты и т.д.). Также воздухораспределители ЗДКЗ, ЗДКЗР можно использовать для удаления воздуха из помещений.

Конструктивно воздухораспределители ЗДКЗ, ЗДКЗР состоят из воздухоподающей панели круглой формы, в центре которой размещен диффузор с закручивающимися лопатками, и камеры статического давления (КСД) с подводящим патрубком круглого сечения. КСД имеет боковой или торцевой подвод и обеспечивает равномерное истечение воздуха из воздухораспределителя. Для изменения и регулирования расхода воздуха воздухораспределители ЗДКЗР дополнительно оснащаются регулятором расхода воздуха, установленным в подводящем патрубке КСД.

Воздухораспределители ЗДКЗ, ЗДКЗР устанавливаются на отводах круглых воздухопроводов при открытой прокладке воздухопроводов или встраиваются в подвесные потолки, при этом обеспечивается настиление горизонтальной струи на потолок. Монтаж к воздухопроводу осуществляется с помощью самонарезающих винтов. Герметичность соединения с подводящим воздухопроводом обеспечивается резиновым уплотнением.

Воздухораспределители окрашиваются методом порошкового напыления в белый цвет (RAL 9016). При изготовлении на заказ возможна окраска воздухораспределителей в любой цвет по каталогу RAL.

Характеристики воздухораспределителей ЗДКЗ, ЗДКЗР

Размер ØА, мм	F ₀ , м ²	Ødn, мм	e, мм	g, мм	Вес, кг	
					ЗДКЗ	ЗДКЗР
ЗДКЗ/ ЗДКЗР						
450	0,114	199	265	133	5,7	6,5
595	0,181	249	315	158	10,1	11,1
ЗДКЗ-С/ ЗДКЗР-С						
450	0,114	199	200	–	5,2	6,1
595	0,181	249	200	–	8,6	9,6

Данные для подбора воздухораспределителей ЗДКЗ при подаче воздуха горизонтальными настилающимися закрученными струями

Размер ØА, мм	L _{WA} = 25 дБ(А)					L _{WA} = 35 дБ(А)					L _{WA} = 50 дБ(А)					L _{WA} = 60 дБ(А)				
	L ₀ , м ³ /ч	ΔP _{полн} , Па	Дально- бойность, м при V _x , м/с			L ₀ , м ³ /ч	ΔP _{полн} , Па	Дально- бойность, м при V _x , м/с			L ₀ , м ³ /ч	ΔP _{полн} , Па	Дально- бойность, м при V _x , м/с			L ₀ , м ³ /ч	ΔP _{полн} , Па	Дально- бойность, м при V _x , м/с		
			0,2	0,5	0,75			0,2	0,5	0,75			0,2	0,5	0,75			0,2	0,5	0,75
450	200	9	1,2	0,5	0,3	300	20	1,8	0,7	0,5	600	81	3,7	1,5	1,0	970	211	6,0	2,4	1,6
595	320	6	1,6	0,6	0,4	480	15	2,4	0,9	0,6	880	49	4,3	1,7	1,1	1300	107	6,4	2,6	1,7

В воздухораспределителях с регулятором расхода табличные значения ΔP_{полн} корректируются:

$$\Delta P_{\text{полн}}^{\text{ЗДКЗР}} = K \times \Delta P_{\text{полн}}$$

% открытия регулятора расхода	100% β = 0°	70% β = 45°	50% β = 60°
K	1,7	7,0	20,0