

Изготавливаются по ТУ 4861-021-64600223-12

3000 – 126000 м³/час

Назначение:

- ◆ для подпора воздуха в системах противопожарной защиты;
- ◆ для компенсации работы систем удаления продуктов горения при пожаре;
- ◆ в системах общеобменной вентиляции для работы как с короткой сетью воздухопроводов, так и без нее.

Аэродинамические характеристики определены в соответствии с ИСО 5801 (ГОСТ 10921). Характеристики приведены для нормальных атмосферных условий (20 °С, 760 мм рт. ст.). Динамическое давление соответствует поперечному сечению по выходному фланцу вентилятора.

Вентиляторы могут работать без ограничений по мощности во всем диапазоне производительности.

Вентиляторы могут устанавливаться в любом положении (горизонтально, вертикально, наклонно).

Конфузор на входе в вентилятор необходим для выравнивания потока и снижения входного сопротивления. Конфузор рекомендуется устанавливать, если вентилятор является первым агрегатом в сети. При наличии протяженной входной магистрали установка конфузора на входе в вентилятор не требуется.

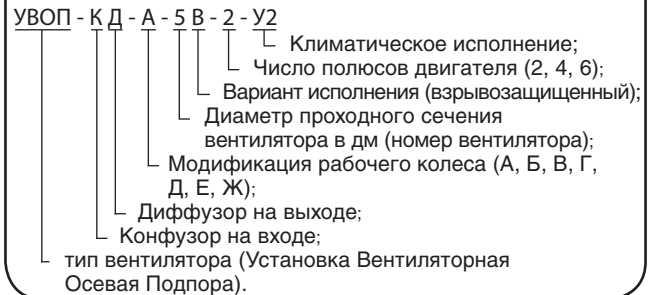
Диффузор на выходе вентилятора необходим для частичного использования динамического давления и уменьшения потерь давления в напорной магистрали.

Вентиляторы предназначены для эксплуатации в условиях умеренного (У), тропического (Т), и умеренно-холодного (УХЛ) климата 2-й категории размещения по ГОСТ 15150. При обеспечении защиты вентилятора от прямого солнечного излучения и атмосферных осадков допускается эксплуатация по 1-й категории размещения (см. стр. 219-220).

Возможен вариант взрывозащищенного исполнения.



Вентиляторы обозначаются по приведенному ниже ключу



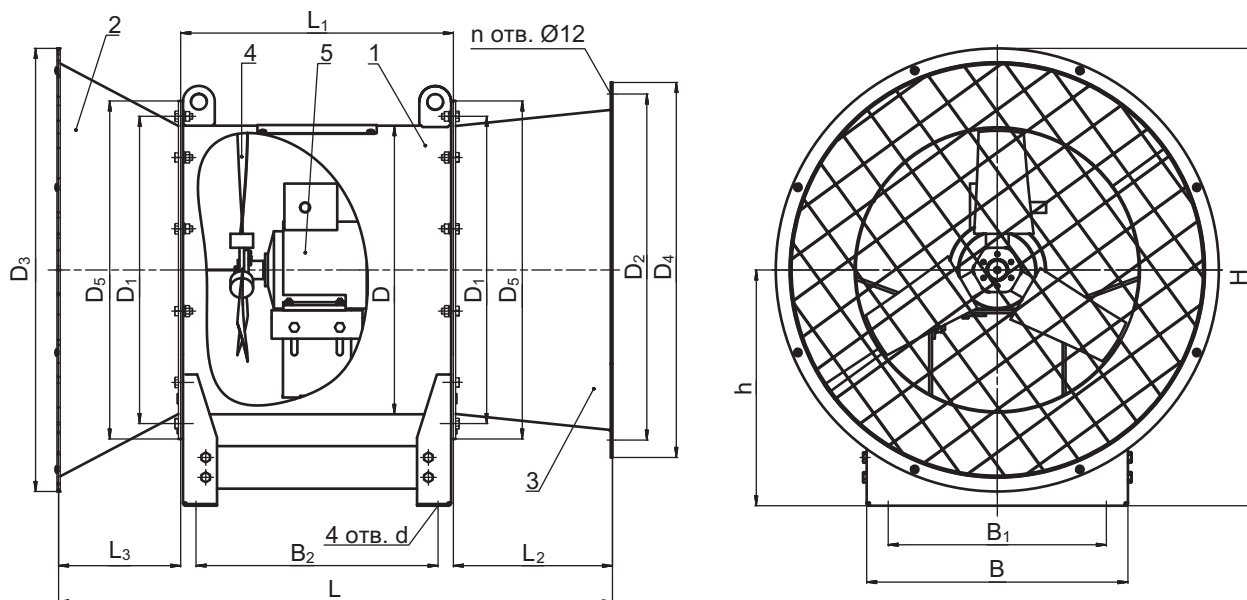
№	Тип вентилятора	Размеры, мм															n	Масса*, кг			
		D	D ₁	D ₂	D ₃	D ₄	D ₅	d	B	B ₁	B ₂	L	L ₁	L ₂	L ₃	H			h		
1	УВОП-КД-А-5-2																				
2	УВОП-КД-Б-5-2																				38
3	УВОП-КД-В-5-2																				43
4	УВОП-КД-Г-5-2																				46
5	УВОП-КД-Д-5-2																				49
6	УВОП-КД-А-6,3-2																				56
7	УВОП-КД-Б-6,3-2																				62
8	УВОП-КД-В-6,3-2																				70
9	УВОП-КД-Г-6,3-2																				70
10	УВОП-КД-Д-6,3-2																				91
11	УВОП-КД-А-8-4																				97
12	УВОП-КД-Б-8-4																				121
13	УВОП-КД-В-8-4																				129
14	УВОП-КД-Г-8-4																				136
15	УВОП-КД-Д-8-4																				144
16	УВОП-КД-Е-8-4																				138
17	УВОП-КД-Ж-8-4																				200
18	УВОП-КД-А-8-2																				214
19	УВОП-КД-Б-8-2																				214
20	УВОП-КД-В-8-2																				234
21	УВОП-КД-Г-8-2																				214
22	УВОП-КД-Д-8-2																				234
23	УВОП-КД-Е-8-2																				234
24	УВОП-КД-А-10-6																				95
25	УВОП-КД-Б-10-6																				97
26	УВОП-КД-В-10-6																				140
27	УВОП-КД-Г-10-6																				147
28	УВОП-КД-Д-10-6																				156
29	УВОП-КД-Е-10-6																				127
30	УВОП-КД-А-10-4																				143
31	УВОП-КД-Б-10-4																				151
32	УВОП-КД-В-10-4																				158
33	УВОП-КД-Г-10-4																				166
34	УВОП-КД-Д-10-4																				251
35	УВОП-КД-Е-10-4																				195
36	УВОП-КД-А-12,5-6																				200
37	УВОП-КД-Б-12,5-6																				282
38	УВОП-КД-В-12,5-6																				312
39	УВОП-КД-Г-12,5-6																				282
40	УВОП-КД-А-12,5-4																				353
41	УВОП-КД-Б-12,5-4																				383
42	УВОП-КД-В-12,5-4																				488
43	УВОП-КД-Г-12,5-4																				462
44	УВОП-КД-Д-12,5-4																				

Примечание:

- 1) Масса вентиляторов является справочной величиной.
- 2) Приведенная в таблице масса без учета веса диффузора и конфузора.

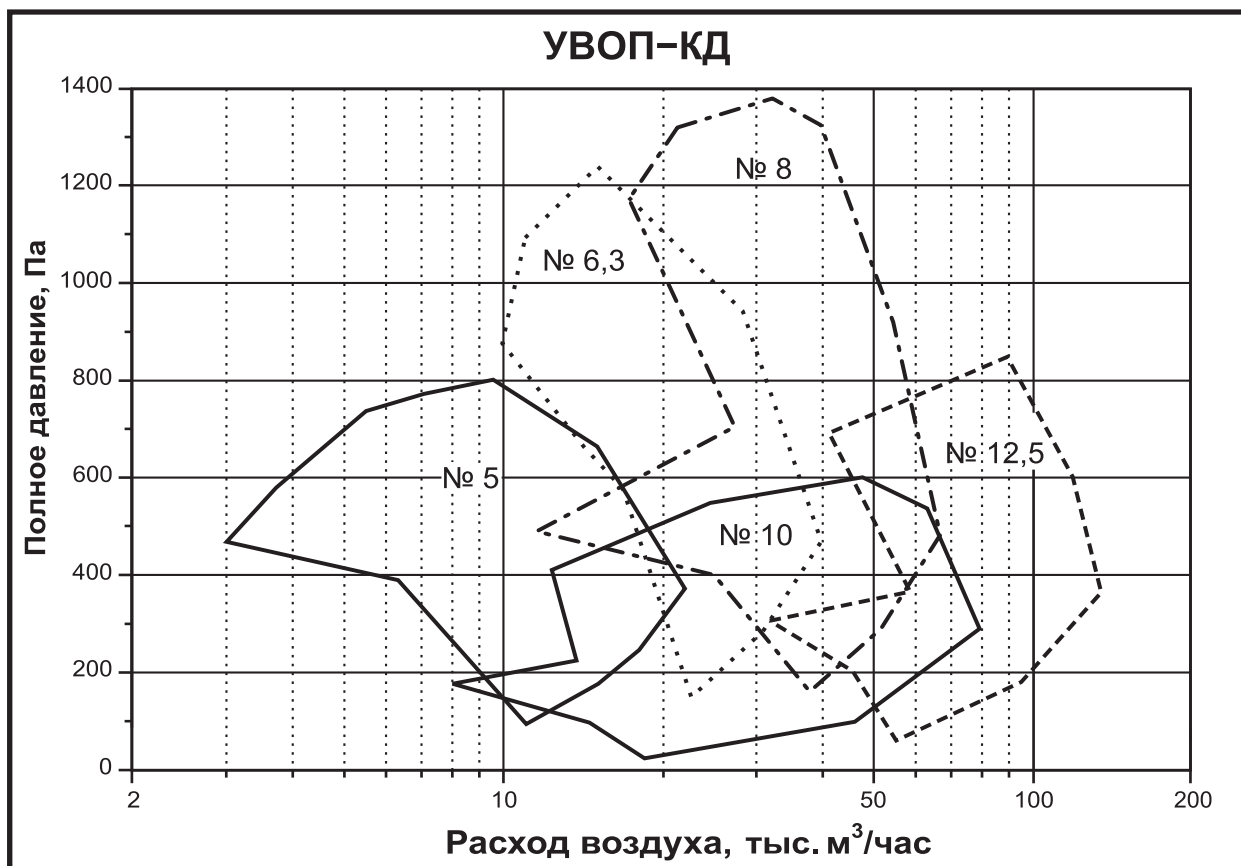
Таблица массы конфузоров и диффузоров вентиляторов УВОП

Масса, кг									
Диффузор					Конфузор				
УВОП-5	УВОП-6,3	УВОП-8	УВОП-10	УВОП-12,5	УВОП-5	УВОП-6,3	УВОП-8	УВОП-10	УВОП-12,5
10	15	23	30	48	10	15	22	27	46

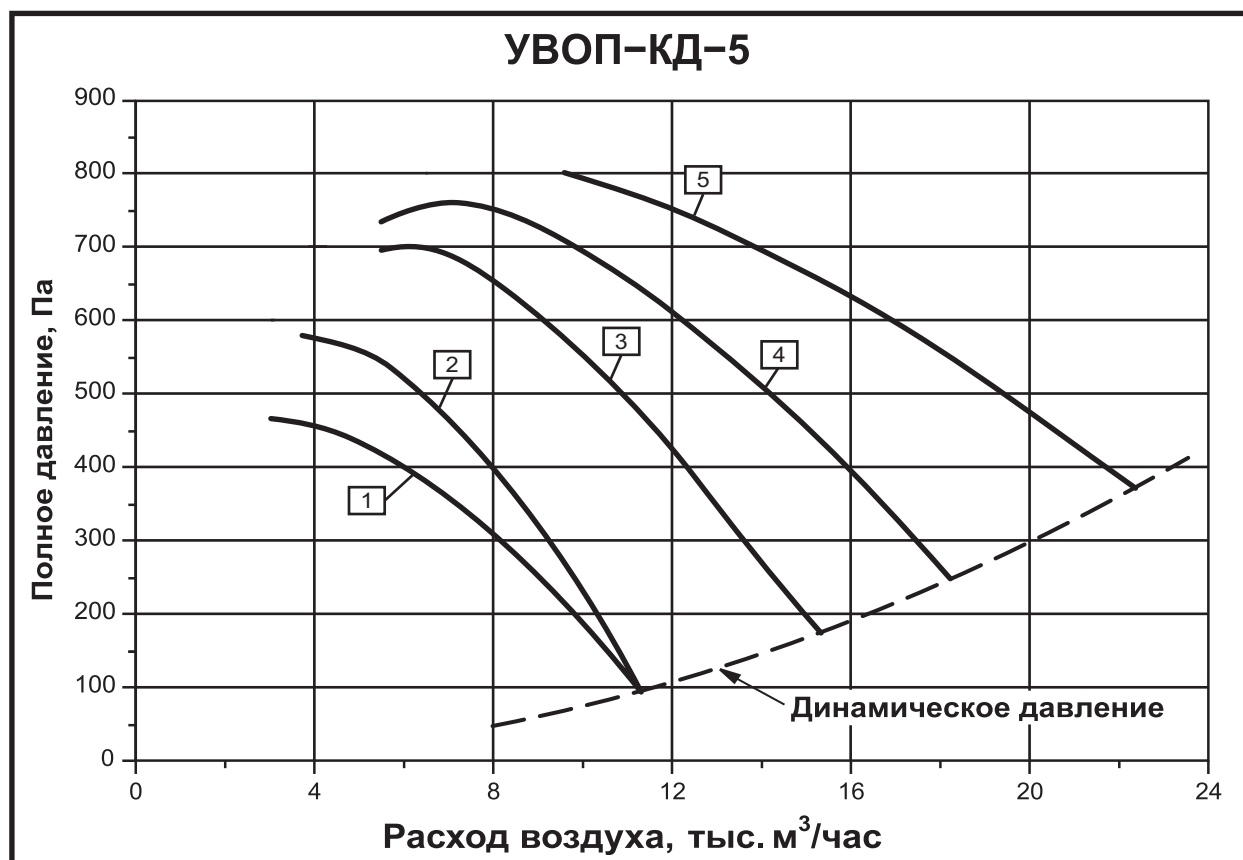


1 – вентилятор; 2 – конфузор; 3 – диффузор; 4 – рабочее колесо; 5 – электродвигатель.

СВОДНАЯ ДИАГРАММА РАБОЧИХ ОБЛАСТЕЙ



АЭРОДИНАМИЧЕСКИЕ ХАРАКТЕРИСТИКИ ВЕНТИЛЯТОРОВ ПОДПОРА

3000 – 22000 м³/час

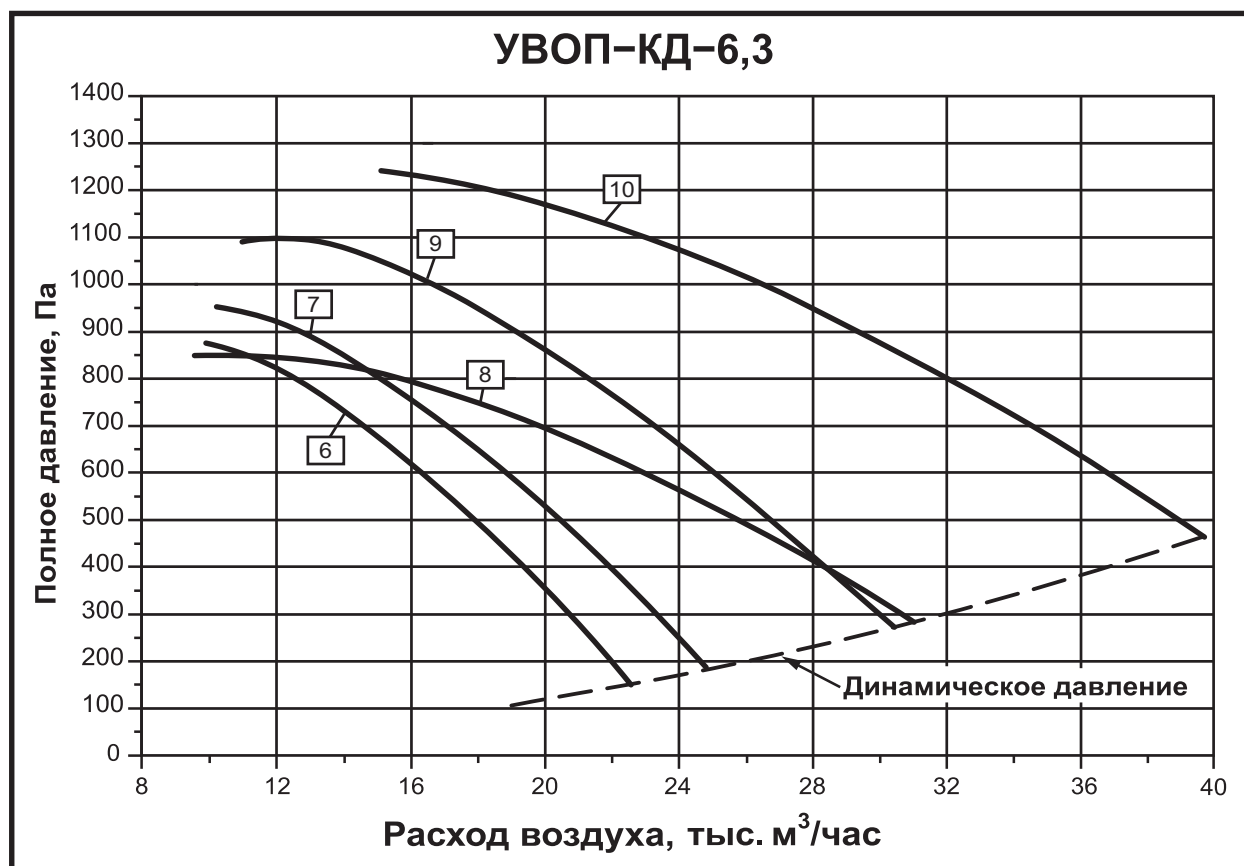
№	Наименование вентилятора	Электродвигатель			Параметры в рабочей зоне		Корректированный уровень звуковой мощности, L _{WA} , дБА
		Тип	Частота вращения, об/мин	Мощность, кВт	Производительность, тыс. м ³ /ч	Полное давление, Па	
1	УВОП-А-5-2	АИР71В2	2900	1,1	3,0 – 11,0	460 – 95	99
2	УВОП-Б-5-2	АИР80А2	2900	1,5	3,7 – 11,0	580 – 95	100
3	УВОП-В-5-2	АИР80В2	2900	2,2	5,5 – 15,0	700 – 175	98
4	УВОП-Г-5-2*	АИР90Л2	2900	3,0	5,5 – 18,0	770 – 245	98
5	УВОП-Д-5-2*	АИР100С2	2900	4,0	9,6 – 22,0	800 – 370	97

Примечание:

1) * Во взрывозащищенном исполнении не изготавливаются.

2) Частота вращения – величина справочная.

АЭРОДИНАМИЧЕСКИЕ ХАРАКТЕРИСТИКИ ВЕНТИЛЯТОРОВ ПОДПОРА

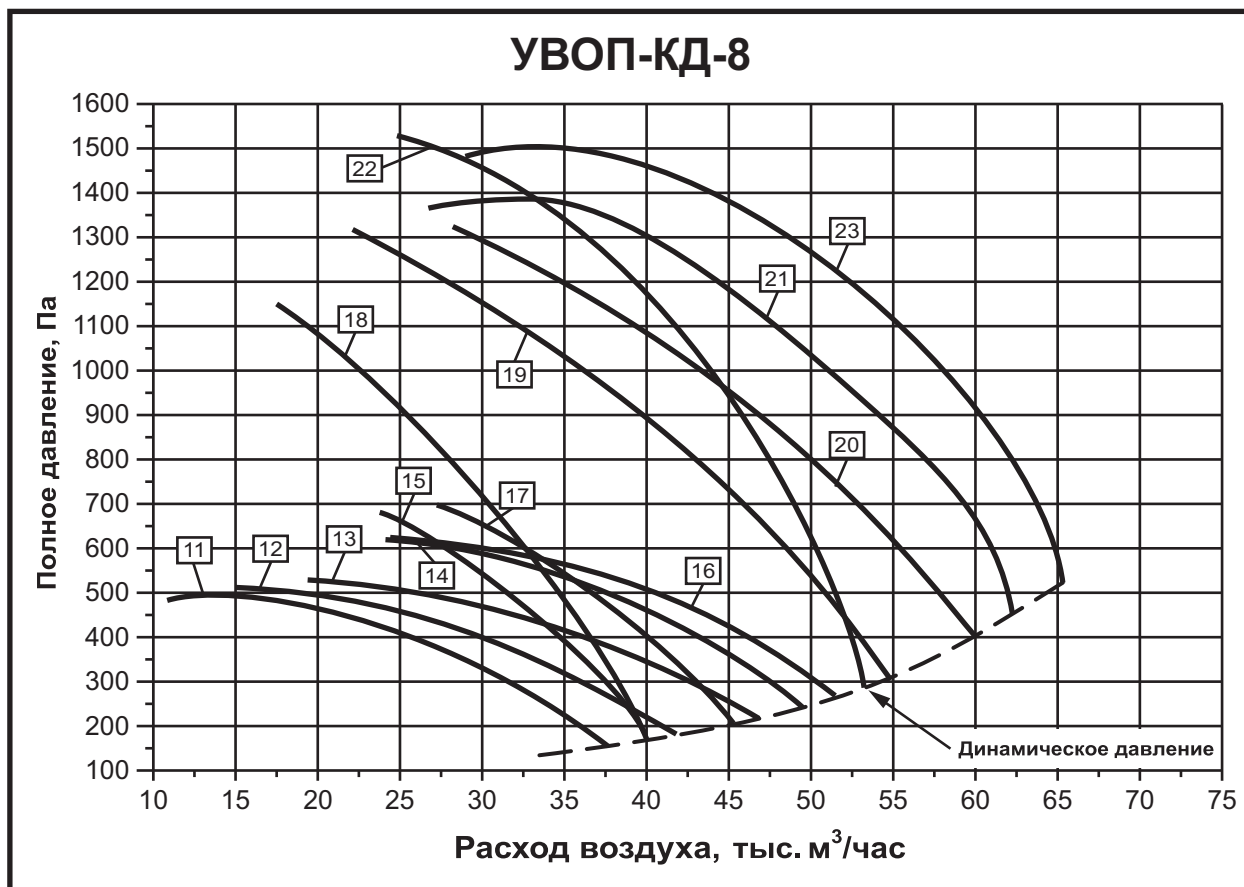
9600 – 39000 м³/час

№	Наименование вентилятора	Электродвигатель			Параметры в рабочей зоне		Корректированный уровень звуковой мощности, L _{WA} , дБА
		Тип	Частота вращения, об/мин	Мощность, кВт	Производительность, тыс. м ³ /ч	Полное давление, Па	
6	УВОП-А-6,3-2	АИР100S2	2900	4	9,9 – 22,0	875 – 150	108
7	УВОП-Б-6,3-2	АИР100L2	2900	5,5	10,2 – 25,0	950 – 180	107
8	УВОП-В-6,3-2	АИР100L2	2900	5,5	9,6 – 31,0	850 – 280	102
9	УВОП-Г-6,3-2*	АИР112M2	2900	7,5	11,0 – 30,0	1100 – 270	106
10	УВОП-Д-6,3-2*	АИР132M2	2900	11,0	15,0 – 39,0	1240 – 460	105

Примечание:

- 1) * Во взрывозащищенном исполнении не изготавливаются.
- 2) Частота вращения – величина справочная.

АЭРОДИНАМИЧЕСКИЕ ХАРАКТЕРИСТИКИ ВЕНТИЛЯТОРОВ ПОДПОРА

11500 – 65800 м³/час

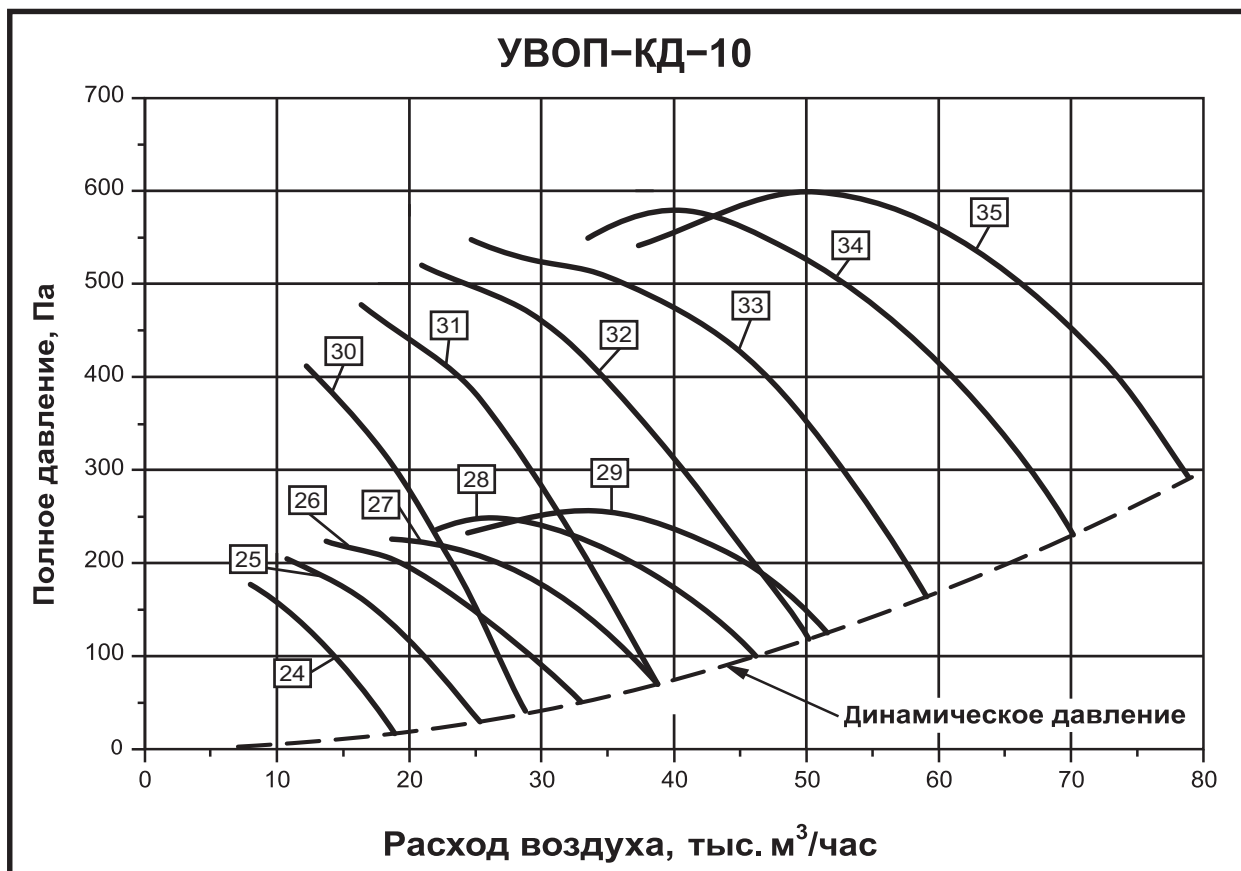
№	Наименование вентилятора	Электродвигатель			Параметры в рабочей зоне		Корректированный уровень звуковой мощности, L _{WA} , дБА
		Тип	Частота вращения, об/мин	Мощность, кВт	Производительность, тыс. м ³ /ч	Полное давление, Па	
11	УВОП-А-8-4	АИР100L4	1450	4,0	11,5 – 37,0	510 – 155	94
12	УВОП-Б-8-4	АИР112M4	1450	5,5	15,2 – 41,0	520 – 190	93
13	УВОП-В-8-4	АИР112M4	1450	5,5	19,2 – 46,0	530 – 250	92
14	УВОП-Г-8-4	АИР132S4	1450	7,5	24,0 – 49,0	615 – 270	93
15	УВОП-Д-8-4	АИР132S4	1450	7,5	23,5 – 40,0	680 – 180	95
16	УВОП-Е-8-4	АИР132M4	1450	11,0	28,8 – 51,0	610 – 290	94
17	УВОП-Ж-8-4	АИР132M4	1450	11,0	27,3 – 45,0	700 – 230	95
18	УВОП-А-8-2	АИР132M2	2900	11,0	17,5 – 42,0	1150 – 180	102
19	УВОП-Б-8-2*	АИР160S2	2900	15,0	22,0 – 55,0	1310 – 300	104
20	УВОП-В-8-2*	АИР160M2	2900	18,5	28,0 – 60,0	1330 – 400	106
21	УВОП-Г-8-2*	АИР180S2	2900	22,0	27,0 – 62,0	1360 – 490	107
22	УВОП-Д-8-2*	АИР160M2	2900	18,5	22,0 – 53,2	1530 – 286	108
23	УВОП-Е-8-2*	АИР180S2	2900	22,0	28,0 – 65,8	1480 – 515	109

Примечание:

- 1) * Во взрывозащищенном исполнении не изготавливаются.
- 2) Частота вращения – величина справочная.

АЭРОДИНАМИЧЕСКИЕ ХАРАКТЕРИСТИКИ ВЕНТИЛЯТОРОВ ПОДПОРА

8000 – 79000 м³/час

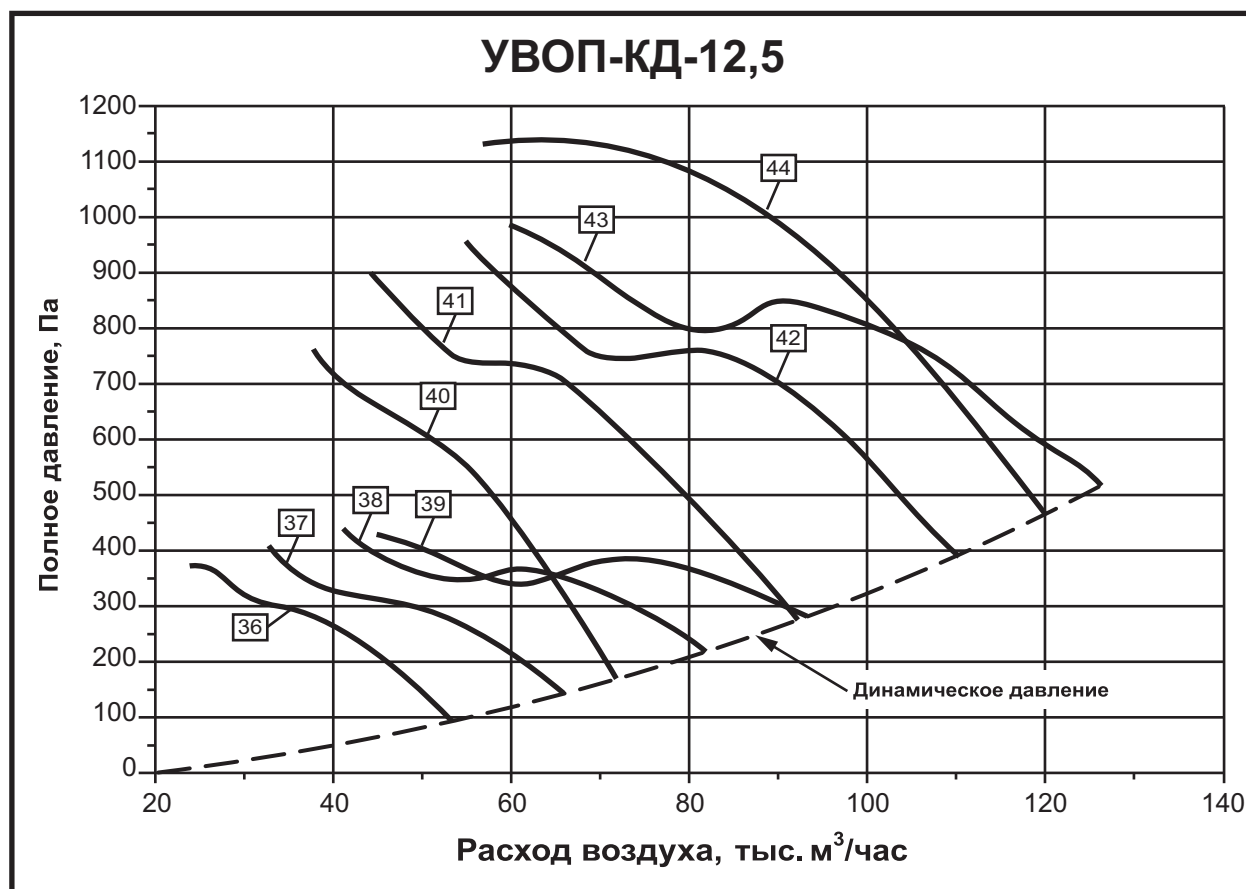


№	Наименование вентилятора	Электродвигатель			Параметры в рабочей зоне		Корректированный уровень звуковой мощности, L_{WA} , дБА
		Тип	Частота вращения, об/мин	Мощность, кВт	Производительность, тыс. м³/ч	Полное давление, Па	
24	УВОП-А-10-6	АИР80А6	950	0,75	8,0 – 18,0	170 – 20	82
25	УВОП-Б-10-6	АИР80В6	950	1,1	12,0 – 25,0	190 – 30	84
26	УВОП-В-10-6	АИР100L6	950	2,2	14,0 – 33,0	220 – 50	87
27	УВОП-Г-10-6	АИР100L6	950	2,2	18,0 – 38,0	220 – 70	89
28	УВОП-Д-10-6	АИР112А6	950	3,0	21,0 – 46,0	250 – 100	91
29	УВОП-Е-10-6	АИР112В6	950	4,0	24,0 – 51,0	260 – 125	92
30	УВОП-А-10-4	АИР100S4	1450	3,0	12,0 – 28,0	400 – 38	91
31	УВОП-Б-10-4	АИР100L4	1450	4,0	16,0 – 38,0	450 – 70	94
32	УВОП-В-10-4	АИР112M4	1450	5,5	24,0 – 50,0	500 – 120	96
33	УВОП-Г-10-4	АИР132S4	1450	7,5	28,0 – 59,0	520 – 170	98
34	УВОП-Д-10-4	АИР132M4	1450	11,0	33,0 – 70,0	580 – 230	100
35	УВОП-Е-10-4	АИР160S4	1450	15,0	37,0 – 79,0	600 – 290	101

Примечание:

1) Частота вращения – величина справочная.

АЭРОДИНАМИЧЕСКИЕ ХАРАКТЕРИСТИКИ ВЕНТИЛЯТОРОВ ПОДПОРА

24000 – 126000 м³/час

№	Наименование вентилятора	Электродвигатель			Параметры в рабочей зоне		Корректированный уровень звуковой мощности, L _{WA} , дБА
		Тип	Частота вращения, об/мин	Мощность, кВт	Производительность, тыс. м ³ /ч	Полное давление, Па	
36	УВОП-А-12,5-6	АИР132S6	950	5,5	24,0 – 53,7	350 – 90	94
37	УВОП-Б-12,5-6	АИР132М6	950	7,5	33,0 – 66,3	400 – 140	96
38	УВОП-В-12,5-6	АИР160S6	950	11,0	41,0 – 82,8	440 – 220	98
39	УВОП-Г-12,5-6	АИР160М6	950	15,0	45,0 – 93,7	430 – 280	100
40	УВОП-А-12,5-4	АИР160S4	1450	15,0	38,0 – 71,6	760 – 165	101
41	УВОП-Б-12,5-4	АИР180S4	1450	22,0	46,0 – 92,3	900 – 270	105
42	УВОП-В-12,5-4	АИР180М4	1450	30,0	55,0 – 110,0	935 – 390	106
43	УВОП-Г-12,5-4	АИР200L4	1450	45,0	60,0 – 126,0	990 – 510	108
44	УВОП-Д-12,5-4	АИР200М4	1450	37,0	57,0 – 120,0	1130 – 460	110

Примечание:

1) Частота вращения – величина справочная.